
Portalsoftware Intrexx Xtreme mit Adapter für SAP R/3

Zusammen mit dem SAP-Spezialisten init.all entwickelte United Planet eine standardisierte Lösung, um ERP-Daten der Walldorfer schnell und kostengünstig in Enterprise Portale einzubinden.

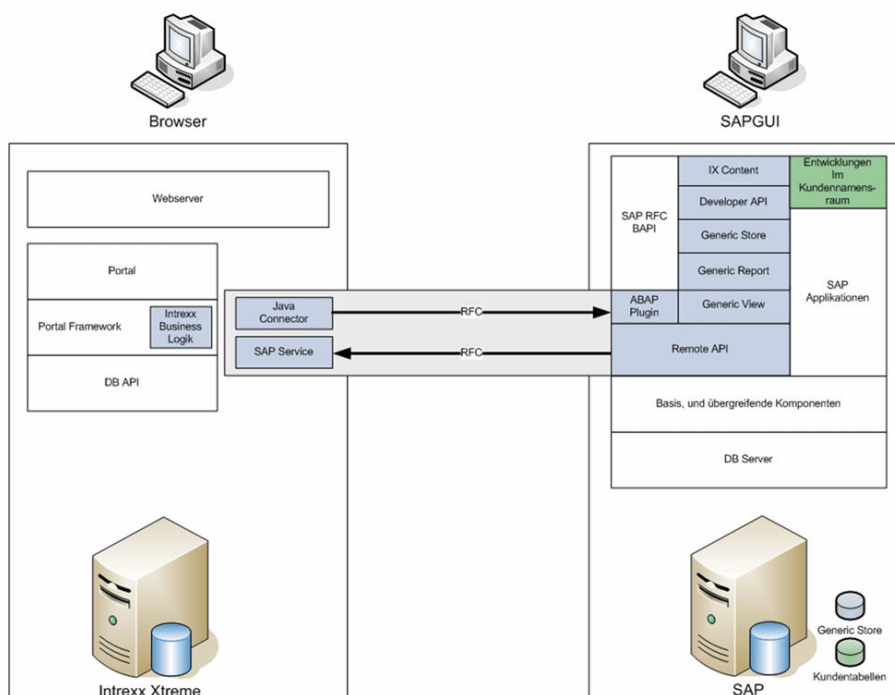
Freiburg, den 23. Juni 2006. Portale befinden sich in den Unternehmen auf dem Siegeszug. Informationen „on Demand“ bereitstellen, Prozesse beschleunigen oder die Kommunikation deutlich zu verbessern, sind lohnenswerte Ziele solcher Unternehmensportale. Besonders ist auch Schnelligkeit und Flexibilität in der Umsetzung gefragt. Gerade aber was die Einbindung vorhandener Daten, wie zum Beispiel aus der Personal- oder der Finanzsoftware des Unternehmens angeht, scheitert es in der Regel an der Geschwindigkeit.

Business Adapter nennt United Planet seine speziellen Schnittstellen-Module für Fremdsoftware. Einer dieser Business Adapter ist der Intrexx Xtreme Business Adapter for SAP Business Suite. Dieser Adapter baut auf die von der SAP empfohlenen Technologien für die Systemintegration auf. Der Zugriff (lesend und schreibend) wird über eine speziell für diesen Zweck implementierte Intrexx Business Logik auf das entsprechende SAP System umgelenkt. Der Datenbankzugriff erfolgt via RFC-Funktionen (RFC: Remote Function Call) über den SAP Java Connector.

Intrexx Xtreme Anwender erhalten mit dem SAP Business Adapter eine stabile Middleware, mit der einfache und komplexe Portalszenarien unter Einbindung bestehender SAP Backend Systeme abgebildet werden können. Individuelle Projektlösungen können unter Nutzung der verfügbaren SAP Connector API mit geringem Aufwand im SAP ABAP implementiert werden.

Auch dieser Weg der Datenintegration mit Intrexx ist im Vergleich zu herkömmlichen Anbindungen unvergleichlich schnell, da der Adapter - wie die beiden anderen oben beschriebenen Module - als Standardschnittstelle entwickelt wurde. Und sind die Daten erst einmal im Portal integriert, sind sie schnell mit dem serienmäßigen Intrexx Prozess Manager modellierbar. So kann zum Beispiel verhältnismäßig schnell und einfach eine Applikation entwickelt werden, in der der Prozess der Rechnungsprüfung

beschleunigt wird, um die Skontofrist in Anspruch zu nehmen. Auch in der Personalabteilung gibt es viele interaktive Prozesse wie beispielsweise Zeiterfassung, Urlaubsplanung und Reiseorganisation, die nach Automatisierung und Rationalisierung rufen.



Über United Planet:

Als einer der ersten unabhängigen Hersteller von komfortablen und preiswerten Fertig-Intranets „out-of-the-box“ hat sich United Planet international einen Namen gemacht. Mit seiner integrierten Entwicklungsumgebung (IDE) Intrexx Xtreme lassen sich Intranets, Enterprise-Portale und Webapplikationen mit umfassender Funktionalität auch von Nicht-Experten einfach und schnell aufbauen.

Mit über 11.000 Installationen gehört United Planet zu den Marktführern für Portalentwicklungsumgebungen. Mehr als 370.000 Anwender weltweit organisieren ihre täglichen Geschäftsprozesse mit Intrexx Xtreme und profitieren von den Kostensenkungspotenzialen der exakt kalkulierbaren Lösung und der gesteigerten Produktivität ihrer Mitarbeiter. Intrexx Xtreme basiert auf den Standard-Webtechnologien XML und Java, ist multilingual und sowohl für Windows als auch für Linux verfügbar. Daten von Warenwirtschaftssystemen, Datenbanken und anderer Software von Drittherstellern können problemlos in Echtzeit in mit Intrexx Xtreme entwickelte Portale integriert werden.

Intrexx und United Planet haben national und international mehr als 15 Prämierungen und Innovationspreise erhalten. Das 1998 gegründete, in Freiburg im Breisgau ansässige Unternehmen beschäftigt derzeit 40 Mitarbeiter. Die Software Intrexx Xtreme wird von mehr als 100 Partnern weltweit vertrieben.

Ansprechpartner:

United Planet
Katja Martin
Telefon: ++49 (0) 761 / 20703-412
eMail: katja.martin@unitedplanet.de

Heinrich-von-Stephan-Straße 25
D-79100 Freiburg
www.unitedplanet.de