

Intrex Professional

Intrex Compact

RELEASE 5



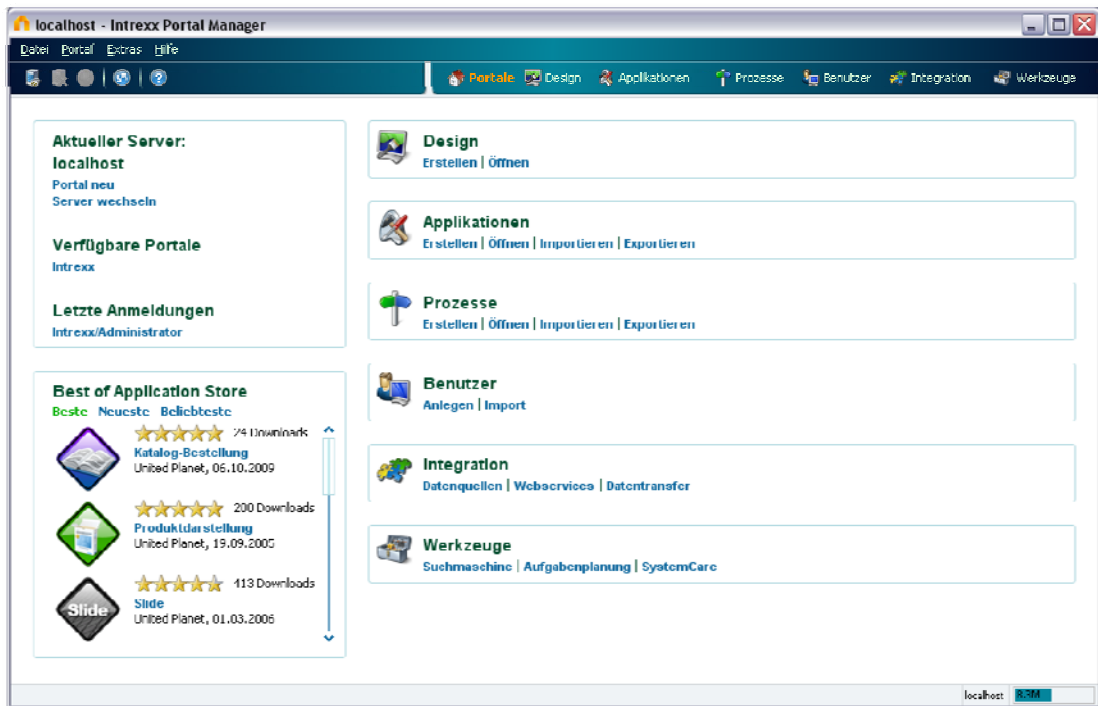
Start

Copyright

Das vorliegende Dokument ist in all seinen Teilen urheberrechtlich geschützt. Alle Rechte sind vorbehalten, insbesondere das Recht der Übersetzung, des Vortrags, der Reproduktion und der Vervielfältigung. Ungeachtet der Sorgfalt, die auf die Erstellung von Text, Abbildungen und Programmen verwendet wurde, können weder Autor, Herausgeber oder Übersetzer für mögliche Fehler und deren Folgen eine juristische Verantwortung oder irgendeine Haftung übernehmen.

Die in diesem Werk wiedergegebenen Gebrauchsnamen, Handelsnamen, Warenbezeichnungen usw. können auch ohne besondere Kennzeichnung Marken sein und als solche den gesetzlichen Bestimmungen unterliegen.

1. Was ist Intrexx?



Intrexx ist eine integrierte visuelle Entwicklungsumgebung zur Erstellung und Verwaltung von Enterprise-, Kunden- oder Serviceportalen.

Das System besteht aus dem Intrexx Portal Server, der das gesamte Portal und die darunter liegende Datenbank steuert, und dem Intrexx Portal Manager, in dem Sie Portale entwickeln und administrieren.

Der Intrexx Portal Server ist ein plattformunabhängiger Application Server. Basierend auf der portablen Sprache *JAVA* ist er zugunsten Ihrer Investitionssicherheit auf nahezu jeder Server Plattform einsetzbar.

Der Intrexx Portal Manager ist modular aufgebaut. Jedes Modul bietet spezielle Funktionen.

Portale

Im Modul *Portale* werden die einzelnen Portale angelegt, bearbeitet, gelöscht, exportiert und importiert. Auch die Portalrechte und -eigenschaften, wie z.B. Webserver- und Datenbankeinstellungen, werden hier geregelt.

Design

Hier definieren Sie ihr Portallayout, die Stileigenschaften für Container und Kontrollen (z.B. Schaltflächen, Links, Tabellen) und legen das Containerset und die Menüstruktur fest. Ein Portallayout basiert auf XML- und CSS-Dateien, die die vollständigen Informationen enthalten.

Applikationen

In diesem Modul entwickeln Sie Anwendungen, ohne eine Programmiersprache anwenden zu müssen. Alle Intrexx Applikationen basieren komplett auf XML, das durch eine XSL-Transformation in jedes beliebige Ausgangsformat überführt werden kann. Für die Applikationsentwicklung steht Ihnen eine umfangreiche Vorlagensammlung zur Verfügung.

Prozesse

Mit Prozessen werden Businessabläufe automatisiert. Dabei reagiert ein Prozess auf Änderungen im Datenbestand von Portalapplikationen. Die Daten einer Applikation können unter den von Ihnen festgelegten Bedingungen automatisch geändert werden. Mit Hilfe von zeitgesteuerten Aktionen werden z.B. Erinnerungen bei Überschreitung einer Frist oder die Delegation von Aufgaben an Stellvertreter automatisch ausgelöst.

Benutzer

Hier werden die Benutzerkonten, Gruppen, Organisationseinheiten und Rollen definiert und verwaltet, die in den Applikationen zur Regelung der Rechte verwendet werden. Bestehende Benutzer können importiert werden.

Integration

Dieses Modul liefert alles für die Integration von externen Daten in Ihr Portal.

Werkzeuge

Das Modul *Werkzeuge* bietet eine Vielzahl von nützlichen Tools wie z.B. den SMTP-Service für die Einrichtung des eMailversands, den Systemmonitor, Systemcare u.v.a.

Zusätzlich bietet Intrexx über ein API die Möglichkeit, eigene Businesslogiken zu entwickeln, die Sie mit Ihren Legacy Systemen (SAP, Warenwirtschaften, bestehenden Datenbanken etc.) verbinden können.

2. Intrexx International

Sprachen

Mit dem Intrexx Portal sind Sie in der Lage, international zu kommunizieren. Menüpunkte und Texte können in einer beliebigen Anzahl von Sprachen hinterlegt werden. Jedes Portal lässt sich mit einem Sprachumschalter im Browser auf die favorisierte Sprache umschalten.


Zeitzonen

Mit der Funktion *Zeitzone* können Nachrichten und Termine unter Berücksichtigung der globalen Zeitzonen eingetragen und angezeigt werden. In Intrexx werden alle Datumseinträge in der Datenbank in GMT (*Greenwich Mean Time*) gespeichert. Alle Termine werden für die Anzeige im Browser auf die benutzerspezifische Zeitzone umgerechnet.

Datumsformat

Das landesübliche Datumsformat kann in verschiedenen Varianten eingestellt werden.

Zahlenformat

Auch die Zahlenformate in Intrexx können auf verschiedene Regionen angepasst werden. Weitere Informationen zu diesem Thema finden Sie im Handbuch  *Mehrsprachige Portale*.

3. Intrexx im Internet

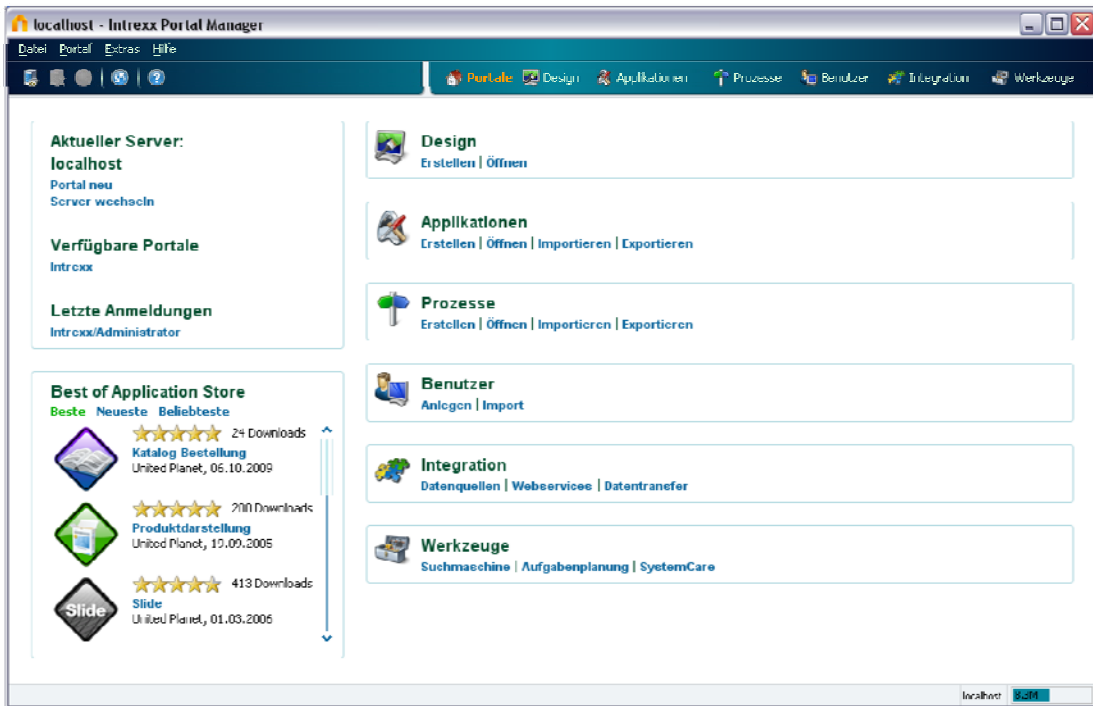
Metatags

Metatags spielen für Suchmaschinen und damit die Auffindbarkeit und das Ranking Ihrer Site im Internet eine bedeutende Rolle. In Intrexx können alle gebräuchlichen Metatags für jedes Portal und auch für mobile Endgeräte verfasst und hinterlegt werden.

Erreichbarkeit des Portals

Ein nicht angemeldeter, anonymer Benutzer belegt beim Besuch des Portals keine Lizenz. Sie können also sicher sein, dass Ihr Portal im Internet immer erreichbar ist. Mit dem Rechtekonzept von Intrexx ist es sehr einfach, eine repräsentative Site für allgemein zugänglichen und sicheren, nur über ein Login erreichbaren Content im Internet zur Verfügung zu stellen.

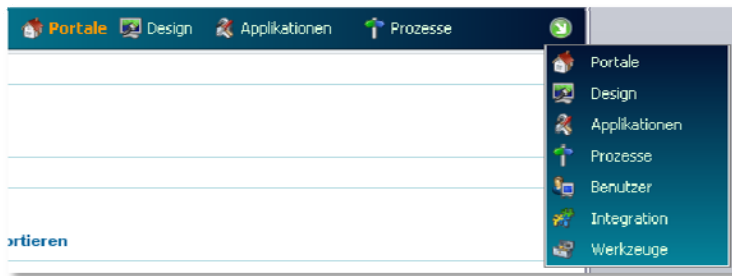
4. Der Portal Manager




Im Portal Manager werden Portale entwickelt und administriert. Im oberen Bereich finden Sie das Hauptmenü. Unter dem Hauptmenü sehen Sie die Symbolleiste. Wenn Sie den Mauszeiger auf einem Symbol platzieren, werden Sie per Quicktipp über dessen Funktion informiert. Die einzelnen Module von Intrexx sind im rechten Teil der Symbolleiste erreichbar.




Abhängig von der Fenstergröße des Portal Managers wird der Teil der Symbolleiste, der die Namen der Module enthält, automatisch verkleinert und nach rechts verschoben.



Über dieses  Symbol können Sie dann in die einzelnen Module wechseln.

Beim Start des Portal Managers befinden Sie sich automatisch im Modul *Portale*. Im Hauptmenü finden Sie, je nachdem, welches Modul gerade geöffnet ist, unterschiedliche Funktionen.

Die Statusanzeige der aktuellen Systemauslastung finden Sie immer im unteren, rechten Bereich. Hier wird in der Einheit Megabyte angegeben, wie hoch der von Intrexx belegte Anteil des Hauptspeichers ist. Weitere Informationen finden Sie im Handbuch  *Portale*.